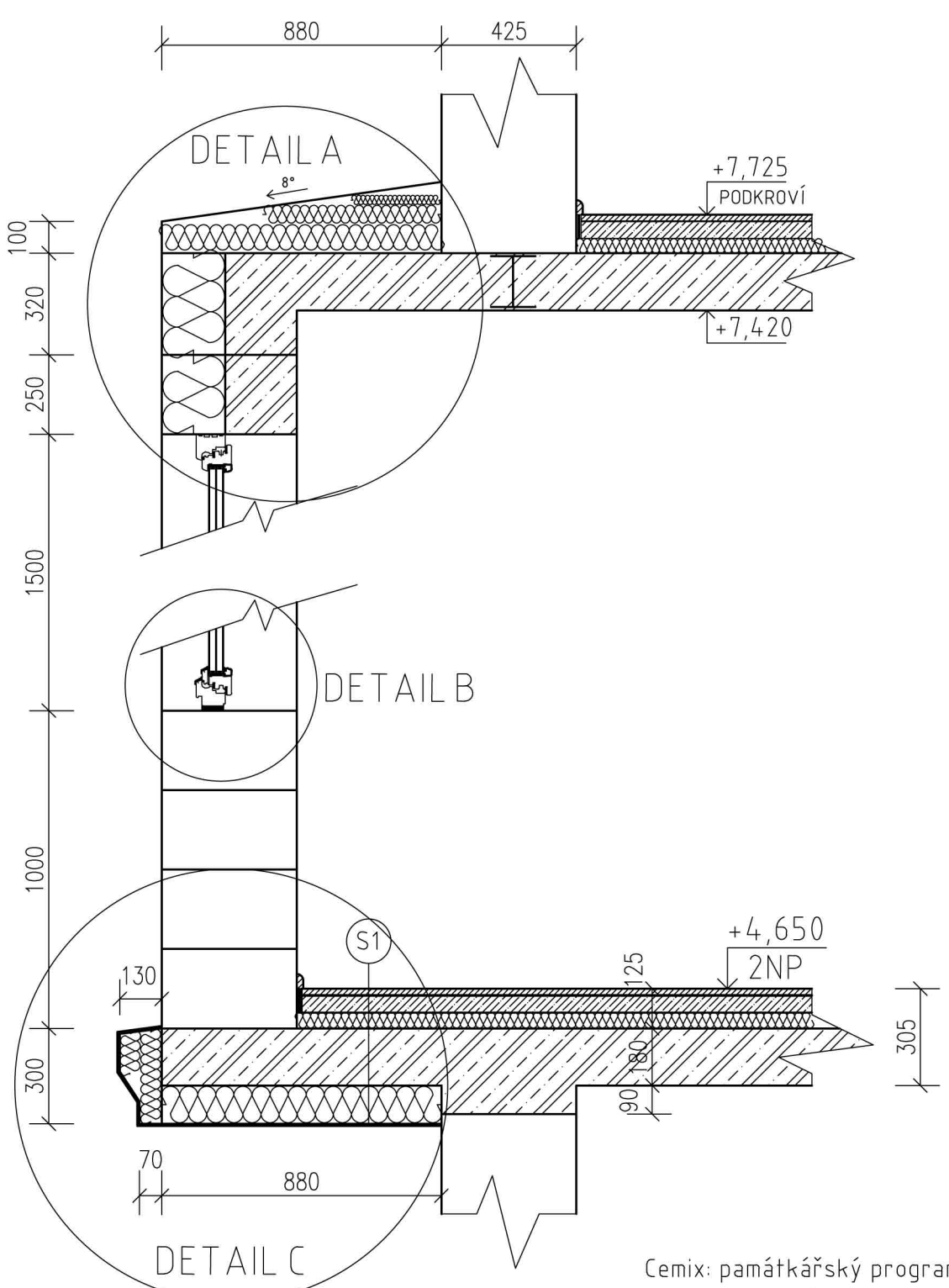
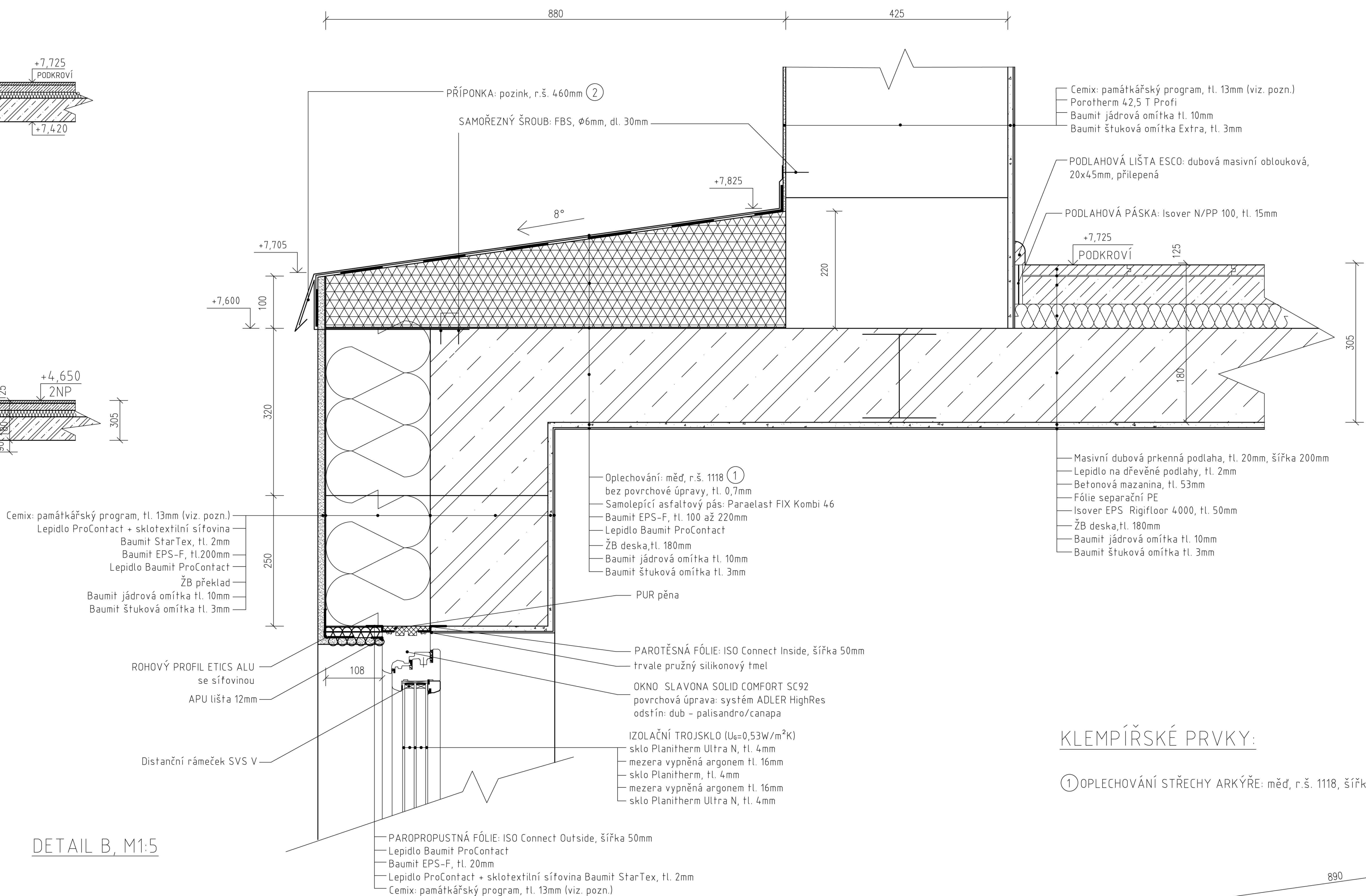


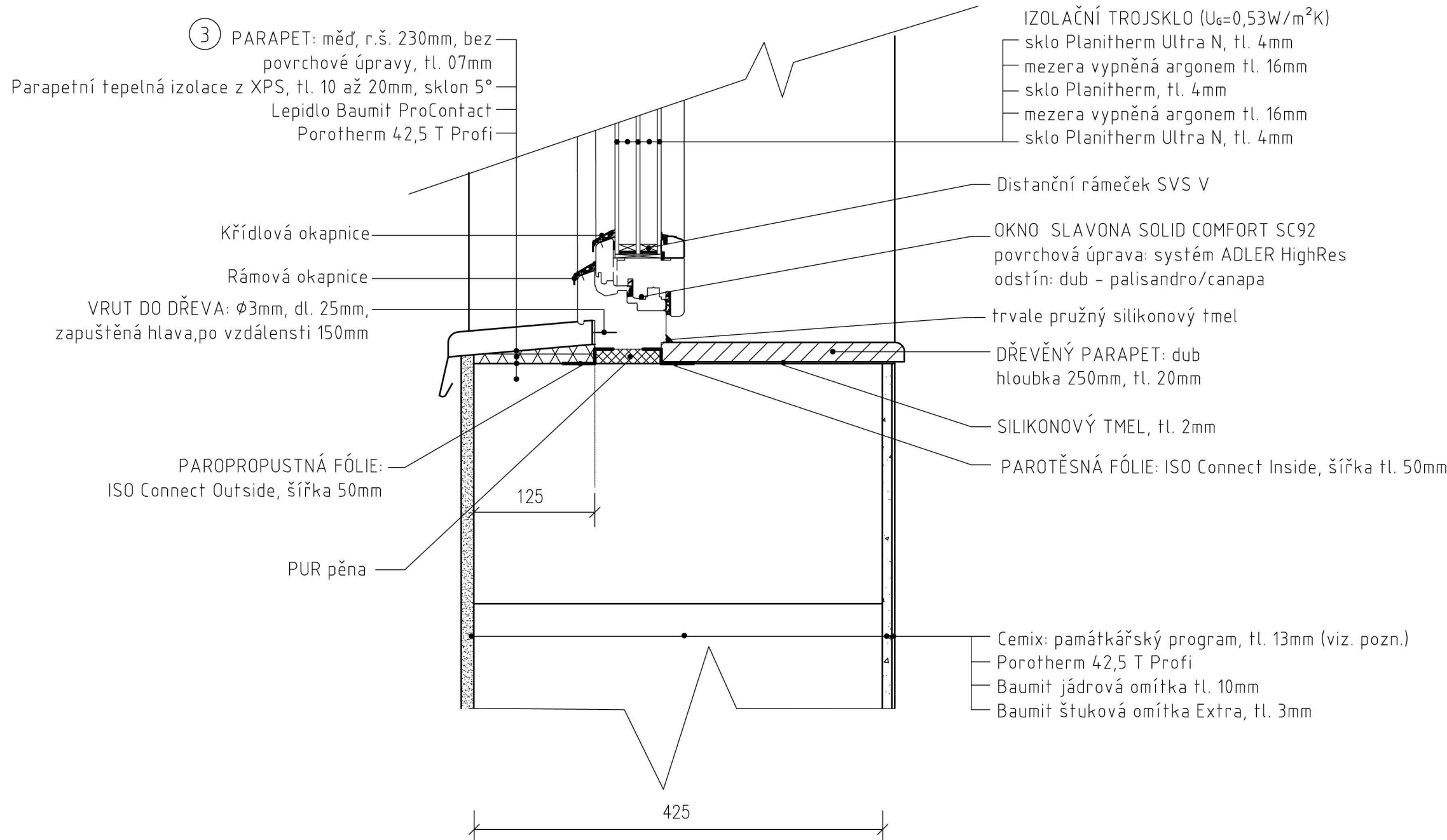
ŘEZ ARKÝŘEM, M1:20



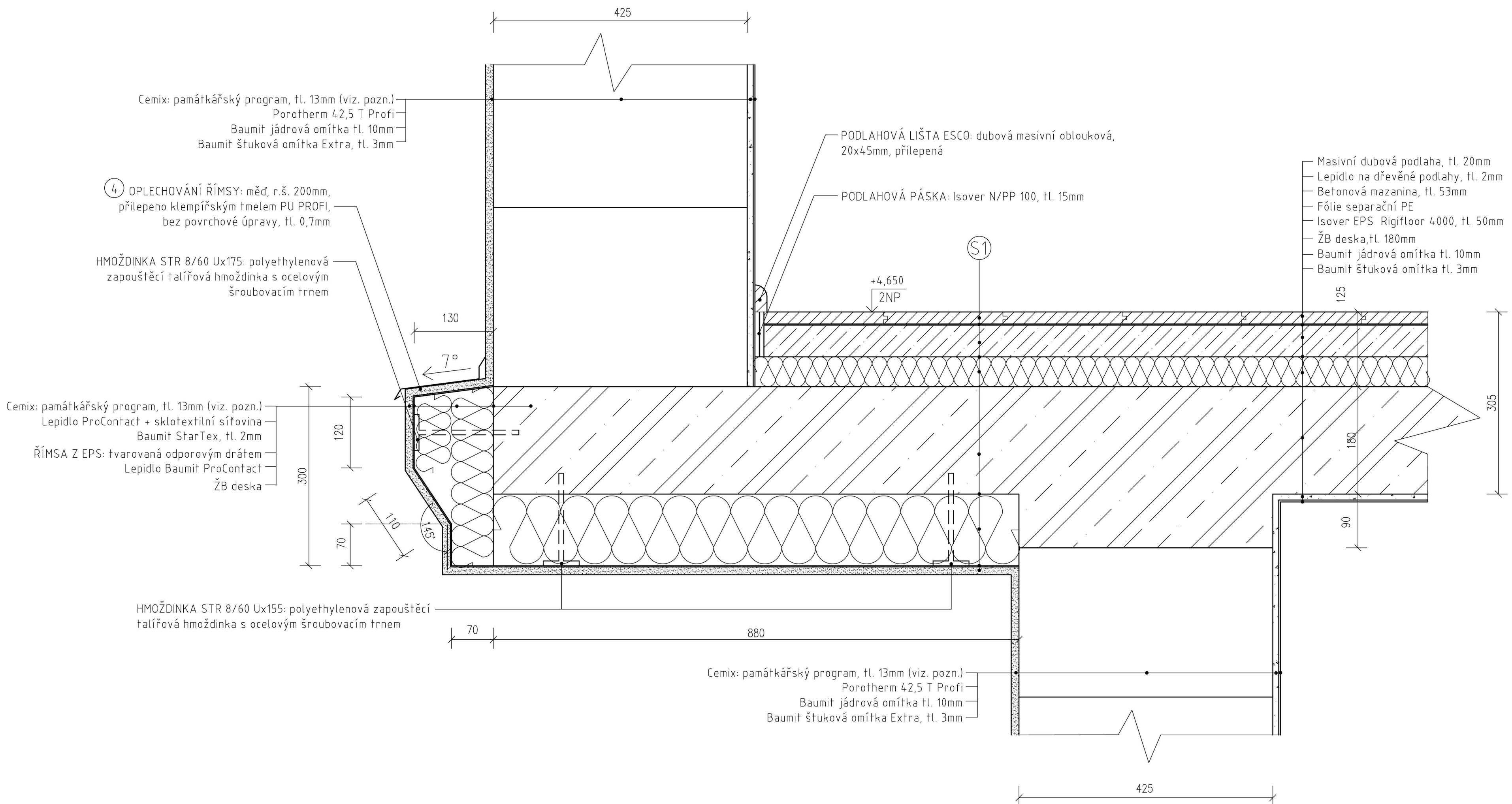
DETAIL A, M1:5



DETAIL B, M1:5

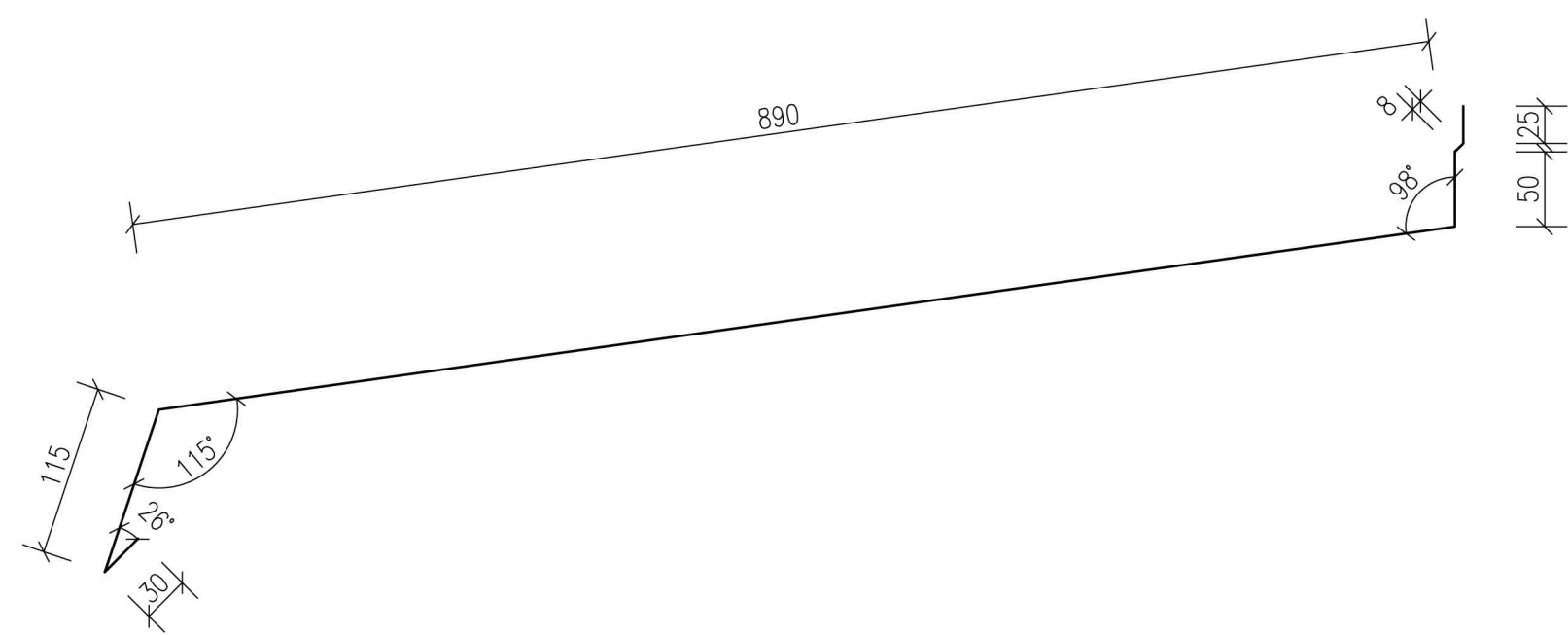


DETAIL C, M1:5

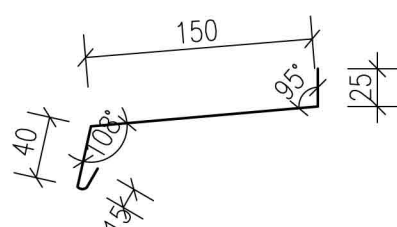


KLEMPÍŘSKÉ PRVKY:

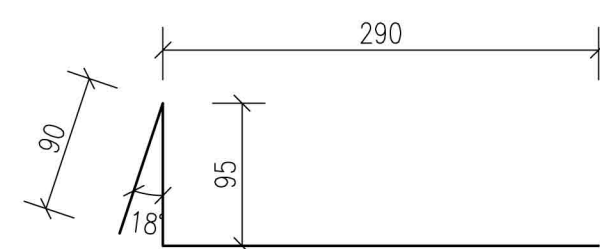
① OPLECHOVÁNÍ STŘECHY ARKÝŘE: měď, r.š. 1118, šířka 500mm, tl. 0,7mm



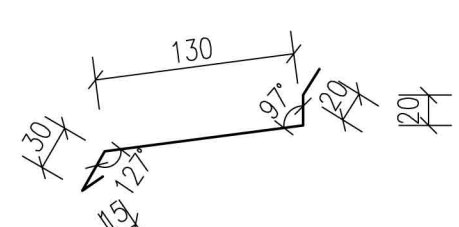
③ PARAPET: měď, r.š. 235, tl. 0,7mm



② PŘÍPONKA: pozink, r.š. 475, šířka 50mm



④ OPLECHOVÁNÍ ATIKY: měď, r.š. 200mm, tl. 0,7mm



LEGENDA MATERIÁLŮ:

bet. C30/37, st. B500B	viz. jednotlivé popisky	
fr. C35/45	viz. jednotlivé popisky	
viz. jednotlivé popisky		

S1

Masivní dubová podlaha, tl. 20mm
Lepidlo na dřevěné podlahy, tl. 2mm
Betonová mazanina tl. 53mm
Fólie separační PE
Zvuk. izolace Isover EPS Rigidfloor 4000, tl. 50mm
ŽB deska, tl. 180mm
Lepidlo Baumit proContact
Baumit EPS-F, tl. 120mm
Lepidlo Baumit ProContact + sklotextilní síťovina
Baumit StarTex, tl. 2mm
Baumit GranoporTop, tl. 3mm + podkladní nátěr Baumit UniPrimer

POZN.:

CEMIX - PAMÁTKÁŘSKÝ PROGRAM se skládá z těchto vrstev:
- vápenný památkářský postřik
- vápenná památkářská omítka, tl. 15mm
- vápenný památkářský štuk, tl. 3mm
- penetrační silikátová
- silikátová fasádní barva (RAL 9010)

0,000 = 291,900 mm.m Bp

BAKALÁŘSKÁ PRÁCE			
Autor práce: Lenka Laluková		VYSOKÉ UČENÍ TECHNICKÉ V BRNĚ	
Vedoucí práce: Ing. arch. Lea Holáková, Ph.D.		FAKULTA STAVITELNÍ	
Ing. Jiříka Bařňáková, Ph.D.		Název práce: ZNOJMO, OBNOVA DOMU MALÁ FRANTIŠKÁNSKÁ Č. 121	
Název výkresu: DETAIL ARKÝŘE		Číslo por. 1	
		Datum: 07.02.2014	
		mřížka: 1:5	
		Číslo výkr: C-09	